

審査証明第1528号

マンホールの長寿命化に最適

複合マンホール更生工法

# エバシート工法

エバシート工法は、平成28年3月9日建設技術審査証明を変更・更新し、「下水道複合マンホール更生工法」に生まれ変わりました。「下水道用マンホール修繕・改築工法に関する技術資料」に示された以下の要求性能を満足します。

☆既設マンホールとの一体化

☆耐荷性能

☆耐久性能

☆耐震性能

☆水理性能

☆環境適用性能

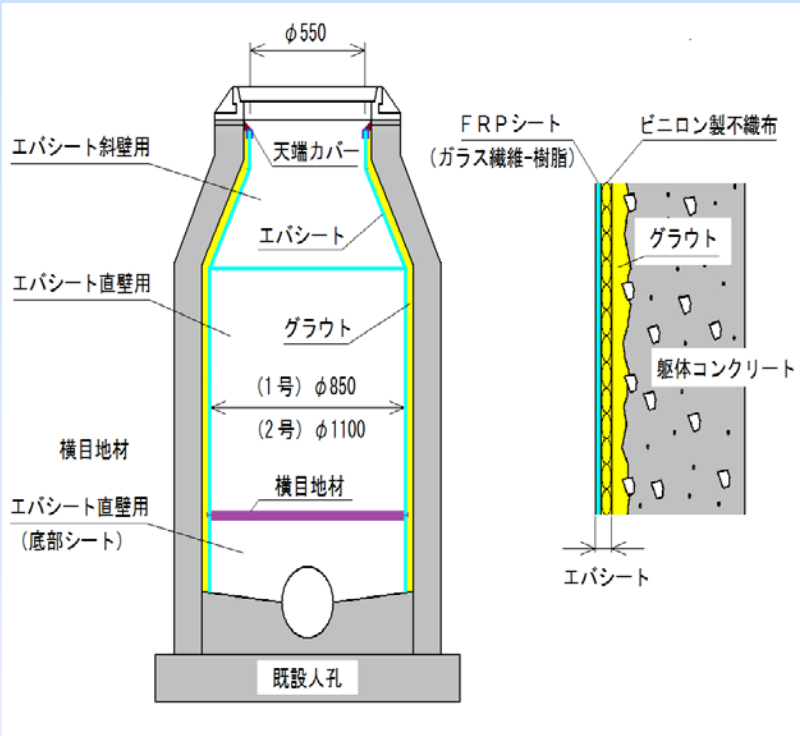
☆維持管理性能

**EVA SHEET**

エバシート工法工業会

# エバシート工法基本構成

# 特徴



- ☆防食性・耐薬品性に優れ耐久性が大幅に向上
- ☆湿潤面でも施工可能
- ☆開削不要
- ☆大型機械・特殊機械不要
- ☆作業専有面積が少ない
- ☆作業時間短い
- ☆騒音・振動・粉じんが少ない
- ☆内面白色で視認性に優れる
- ☆流下性能に支障がない
- ☆維持管理作業に支障が出ない

洗浄



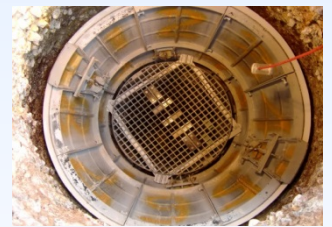
足掛金物切断



シート投入



シート設置・固定



モルタル充てん



シート設置完了



足掛金物設置



完成



**EVA SHEET** エバシート工法工業会

事務局：〒341-0041 埼玉県三郷市花和田69-1 エバタ(株)開発部内  
TEL：048-953-4471 FAX：048-953-0144

**施工会員募集中**