

特許出願中

プラスチック製 マルタメます・浸透ます対応

外れ・流出防止機能付き

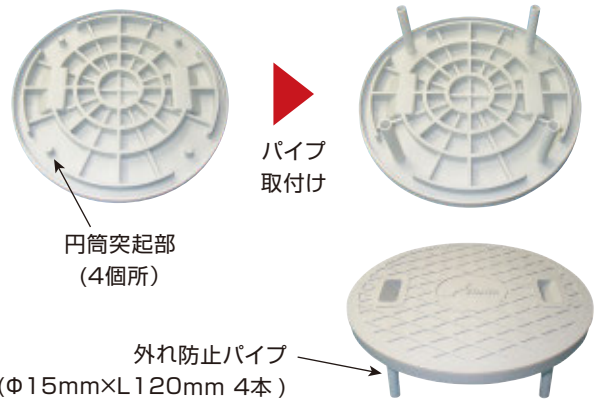
プラスチック蓋

大雨により、枳内の水圧上昇で蓋が浮上したとき、外れたり流れ出すリスクを抑えます。

設置例

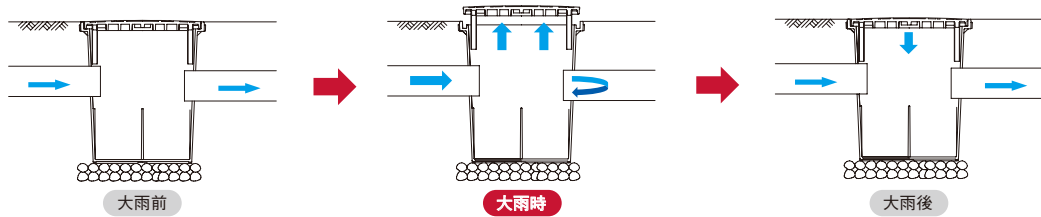


蓋の裏面にある円筒突起部(4箇所)に、外れ・流出防止用パイプを取付けることで、枳内からの水圧で蓋が浮いても、外れや流出するリスクを低減します。



特長

- ①パイプは塩化ビニル製で、簡単に手で差込み取付けることができます。
- ②10cm程度蓋が浮いても、枳から外れません。
- ③大雨時に枳からの水圧で蓋が浮いても、蓋がズレないため、大雨後水圧がおさまれば、蓋は元の位置に戻ります。(下図参照)



適応部材

「外れ防止パイプ」はφ300のプラスチック製蓋に取付けることができます。



■外れ防止パイプ (別売・4本セット)

対応蓋のサイズ・部材 φ300・プラスチック

■蓋

サイズ	部材	対応自動車荷重
φ300	プラスチック	車乗禁止

■プラマルタメます・プラ多孔浸透ます

サイズ	高さ	対応自動車荷重
φ300	400・500	T-4
φ300(A)	400	車乗禁止