

# ごみ取りネット

雨水調整施設へのごみの浸入を防ぎ  
流入施設の閉塞を抑制します



取付前



取付後

- 流入施設からの流入・流出どちら側にも、既設・新設に係らず設置可能
- 取付面の躯体厚が 50mm 以上のコンクリート製の柵・マンホールに取り付け可能
- $\phi 250 \sim \phi 600$  の管に対応可能
- 取り付け作業ができるスペースが確保できれば丸・角どちらの柵にも対応可能
- 点検・清掃・交換が簡単
- 耐水性・耐薬品性あり（材質は高密度ポリエチレン）
- 取付け金具は錆びにくいSUSを使用

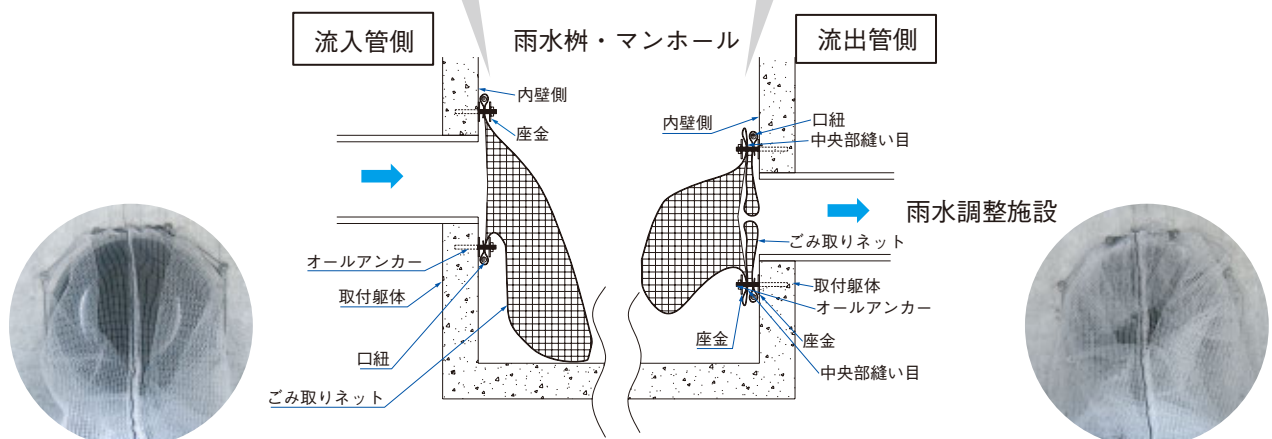
※□500mm 以上のコンクリート製の柵・角型マンホール、 $\phi 750$ mm(O 号) 以上のコンクリート製円形マンホールを取り付け可能なサイズの目安としています

## 取付形状

オールアンカーにごみ取りネットを取り付けるだけの簡単施工です  
アンカーは、コンクリートの躯体部分に打ち込むので安心です

ごみが柵・マンホールに入るのを  
ネットで防ぎます

ごみが雨水施設に入るのを  
ネットで防ぎます



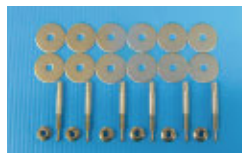
詳しい取付方法は製品に同封してある「ごみ取りネット取扱説明書」をご確認ください

## 部材構成及び部材の種類

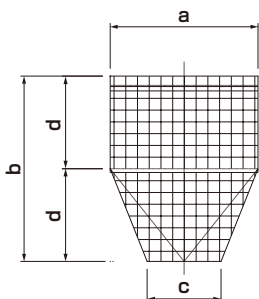
ごみ取りネットの種類 (対応塩ビ管径)	小(250・300・350)	中(400・450)	大(500・600)
オールアンカー必要本数	6本	8本	10本
丸座金必要枚数	12枚	16枚	20枚

- ・ごみ取りネット (PE 9mm メッシュ 白) 紐 PE 黒 1 枚
- ・打ち込み式オールアンカー M6, 45mm (SUS304) 必要本数
- ・丸座金 6×30 t1.5mm(SUS304)  
必要枚数アンカー 1 本 (取付け 1 か所) につき 2 枚

※セットの場合は 1 梱包で取扱説明書も同梱して出荷します。



## ごみ取りネットの形状・寸法



種類	寸法 (mm)				参考質量 (g)
	a	b	c	d	
小	800	1000	400	500	132
中	1000	1250	500	625	196
大	1250	1500	625	750	281

注: 縫い代含まず

## 性能

取付時強度試験の結果は以下の通りです。使用上、十分な強度を有しています

### ごみ取りネット取付時強度確認試験の結果

ネット内錘重量	結果
170kg	ネット及びアンカー異常なし



注: 大 (500・600) での試験結果になります



<http://www.ebata.co.jp/>

本社 営業部: 〒125-0041 東京都葛飾区東金町1-38-2  
TEL.03-3600-1522 FAX.03-3600-2090 e-mail:eigy@ebata.co.jp



印刷インキに「植物油インキ」を  
使って印刷しています。

・この用紙には古紙パルプが利用されています。

お問い合わせ・ご用命は

※製品の仕様、梱包仕様、色、は予告なく変更することがありますのでご了承下さい。  
※印刷のため、色調は実物と異なることがあります。

201710CR